

## 2 ½-Zimmer-Ferienwohnung SUNNY CORNER, Haus „Mischabelblick“ Fiescheralp

(STV Schweizerischer Tourismus Verband zertifiziert mit: \*\*\*+ „Holiday Comfort plus“)

- **Belegungslimiten: 1 erwachsene Person und 3 Kinder (0-16 Jahre) oder 2 Erwachsene und 2 Kinder oder 3 Erwachs.**  
(Z.B: Für Mietantritt 2025 Geburtsjahr 2009 oder höher bedeutet Kinderstatus. Geburtsjahr 2008 Erwachsenenstatus.
- **Gästewechsel:** Eintritt Samstag, 15Uhr. Austritt Samstag, 10Uhr.
- **Mietdauer:** In der Regel wochenweise mietbar (7 Übernachtungen). Spezialangebote unter: [sunnycorner@gmx.ch](mailto:sunnycorner@gmx.ch)
- Zusätzliche Buchungs-Rabatte für Spontan- und „Spät“-Bucher
- Attraktive Spezialangebote (einige Wochen ausserhalb Schulferien im Januar und März)
- **Zahlungskonditionen:** 30% innerhalb 30 Tagen nach Vertragsabschluss und 70% 60 Tage vor Mietantritt.
- **Stornoregelung:** Bis 60 Tage vor Mietantritt 30% Stornogebühr. 59 bis 30 Tage vor Mietantritt 50% Stornogebühr. 29 bis 15 Tage vor Mietantritt 80% Stornogebühr. Weniger als 15 Tage vor Mietantritt 100% Stornogebühr.  
Ausnahme: Stornierung wegen Pandemie bis 30 Tage vor Mietbeginn ohne Kosten!

### Haus und Lage:

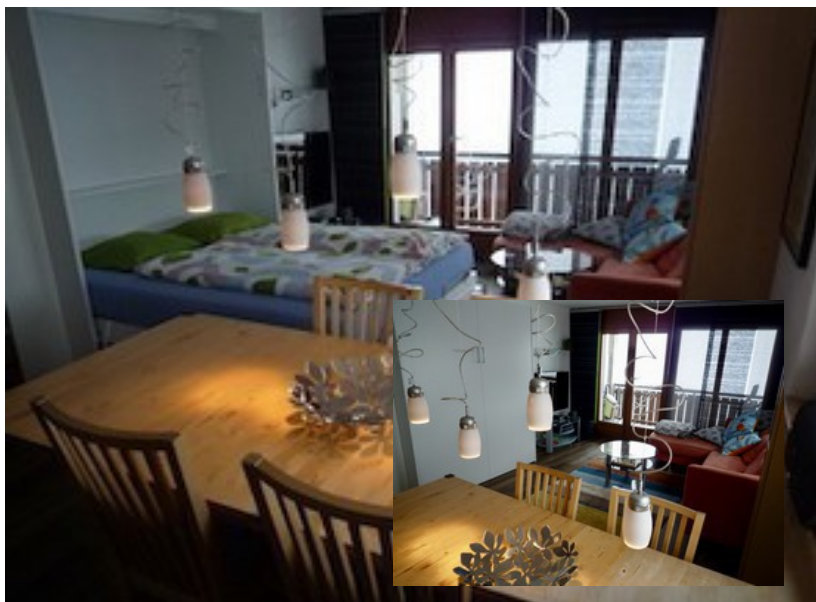
- Direkt an der Skipiste!
- Auf 2200m über Meer gelegen
- Wohnungsausrichtung Ost-Süd-West
- Nichtraucher-Haus
- Benutzung von Ski- und Schuhraum
- Benutzung von Waschküche (Münzzähler)
- Schaufeln für Kinder
- Schlitten für Kinder (mit aufbaubarem Sesseli),Bob
- keine Haustiere
- Von Gondelbahnstation bis Haus gleiche Ebene
- Aletsch-Arena Pistenverbund mit Bettmeralp und Riederalp [www.aletscharena.ch](http://www.aletscharena.ch)
- 500m von neuer Gondelstation
- 400m von Sportgeschäften
- 300m von „Zauberteppich“ (Rollband für Skianfänger)
- 50m zum Zubringer- und Trainerlift
- 20m zum Einkaufslädli im „Bergfreund“

### Wohnung:

- Vom Schweizer Tourismusverband zertifizierte „**Holiday Comfort plus**“-Wohnung
- Überdurchschnittlich komfortable, gut wärme- und schallisolierte 2 ½-Wohnung mit 4 Schlafplätzen auf 2200m.ü.M. (Belegungslimiten beachten!)
- Hoch-Parterre-Wohnung mit Balkon
- Ausziehbarer Esstisch
- Ledersofa mit Beistelltisch auf Rollen
- Sitzplatz mit Tisch auf Balkon
- Helm- Handschuhablage, Kleiderhaken
- W-Lan
- Garderobe, Spiegel, Tisch auf Rollen
- Schuhkasten mit Hausschuhen
- Luftbefeuchter

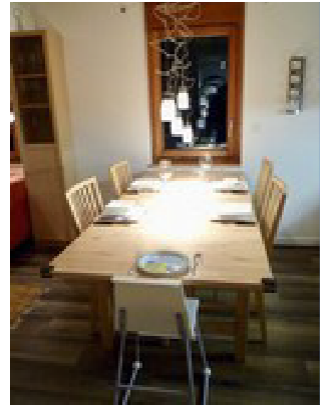
### Küchenbereich:

- Vollausgestattete Küche mit Ceramic-Herd, Backofen, Chromstahlsphüle, Kühlschrank mit Gefrierfach, Geschirrspüler inkl. Tabs, 2 gebührenpflichtige Kehrriechtsäcke
- Vollständiges Geschirrset, geschliffene Arbeitsmesser, Victorinox Essbesteck.
- Esstisch mit 4 Stühlen und 1 Sitzbank
- Kapsel-Kaffeeautomat mit Bio-Kaffee à discrétion
- Sprudelgerät (Kohlensäure) mit Kohlensäurepatronen
- Wasserkocher
- Toaster
- Fondue- und Racletteset



## Ferienwohnung SUNNY CORNER, Mischabelblick, Fiescheralp

- **Staubsauger (Dyson)**
- Mikrowelle
- Alu- und Klarsichtfolie
- Haushaltspapier
- IKEA-Tasche zum Entsorgen von Glas, Blech und für Kehrichtsack
- Küchenwäsche à discrétion
- Grundstock an Öl, Essig, Salz, Mehl, Zucker und Gewürzen vorhanden



### **Schlafbereiche:**

- Im Wohnzimmer herunterklappbares Doppelbett mit Normalmassen 160x200cm
- Im Kinderzimmer Etagenbett mit Normalmassen 90x200cm Tisch
- Kleiderschrank, Spiegel
- Ablagen
- Stofftiere
- Bettwäsche à discrétion

### **WC/Dusche:**

- Spiegelschrank und Wandschrank
- Schminkspiegel
- Lavabo/Duschkabine
- Seifenspender
- WC Papier à discrétion
- Frottierwäsche à discrétion



### **Entertainment:**

- Fernseher 65“(!)
- DVD und BluRay-Player
- DVD-Filme für jeden Geschmack und jedes Alter
- Nintendo „Switch“ inkl. Software (5 Spiele)
- JBL-Bluetooth-Speaker
- Viele Tischspiele (z.B. Wallis-Monopoly, Würfelspiele, Jass, Scrabble, Schach usw.)
- Literatur (Bücher, Asterix, Werner, Gaston usw.)
- Reservebatterien, Schuko-Adapter (Adapter für deutsche Stromstecker)

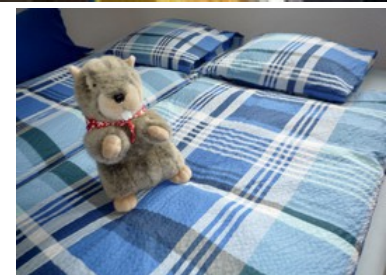
### **Auf Wunsch: (...sunnycorner@gmx.ch**

- Kinder-Stühle
- Kleinkinderset bestehend aus Stuhl oder Sessel, Geschirr, Kleinkinderbett
- Iglu Bausteinform um ein richtiges Iglu aus Schnee zu bauen
- Rucksäckli mit Riemen für Skianfänger
- Duplo-Elektro-Eisenbahn
- Duplo-Lego



### **Tipps:**

- Nehmen Sie nicht zuviel mit. Es ist fast alles vorhanden.
- Anreisen mit gutem Schuhwerk und Rucksäcken empfohlen
- Für Gepäcktransport: Hausschlitten benützen. (Ist mit Wohnungsschlüssel aufschliessbar)
- 20m vom Haus im Restaurant Bergfreund hat es ein gut sortiertes Einkaufslädli
- Brotbestellungen im Lädli bitte vor 17Uhr machen
- Bei Talstation hat es ab 2025 eine Coop-Filiale. (Geplant.)
- Berücksichtigen Sie die Sportgeschäfte auf der Fiescheralp. Z. B.: Schuhe oder Skier können rasch gewechselt werden.



### **Verwaltung:**

Regula Froidevaux  
Verwaltung Ferienwohnungen, Fiescheralp 71, 3984 Fiesch  
[sunnycorner@gmx.ch](mailto:sunnycorner@gmx.ch)  
[www.fiescheralp-ferienwohnungen.ch](http://www.fiescheralp-ferienwohnungen.ch)

Ferienwohnung SUNNY CORNER, Mischabelblick, Fiescheralp

